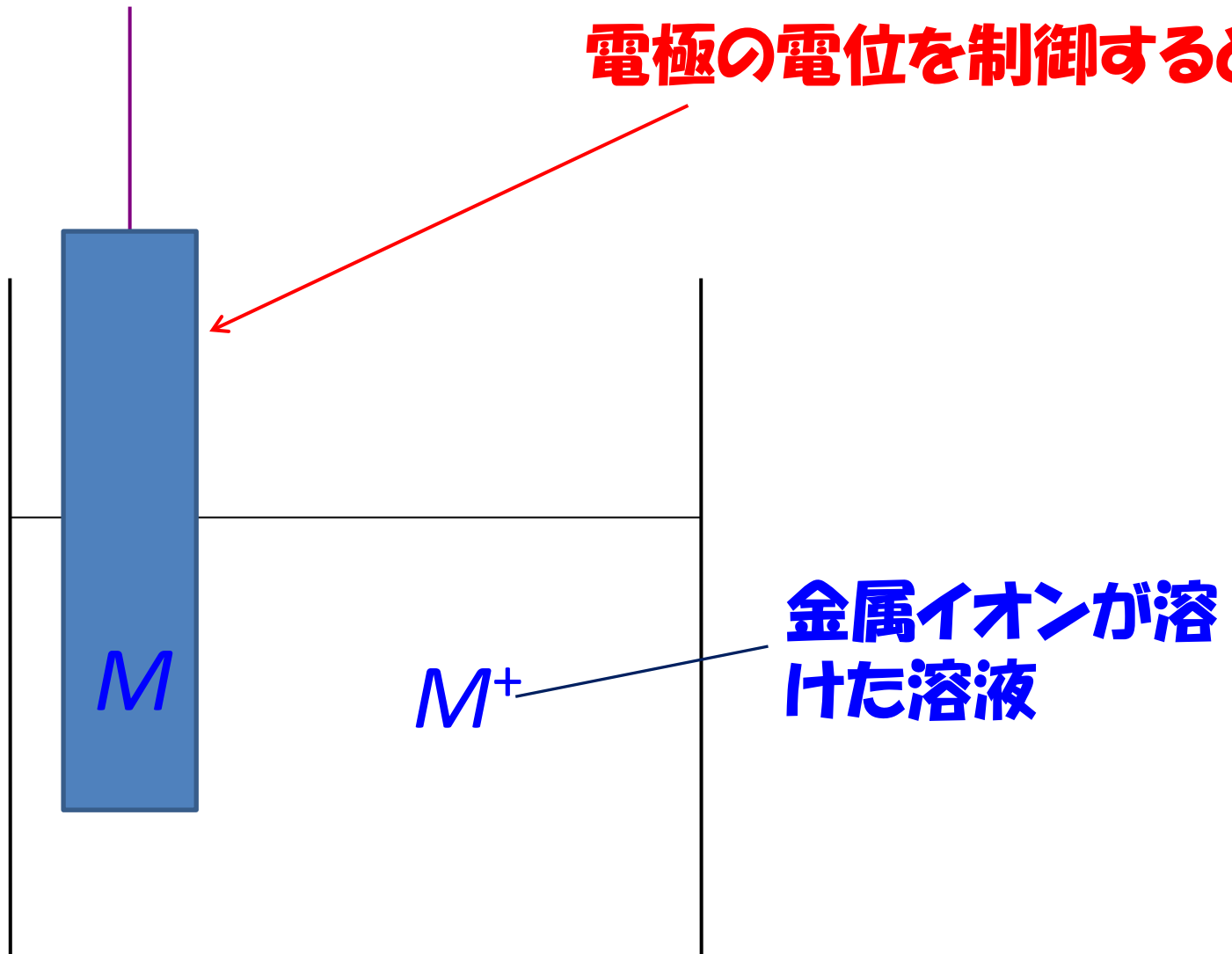


(6) 電解メッキの原理

外部電源へ

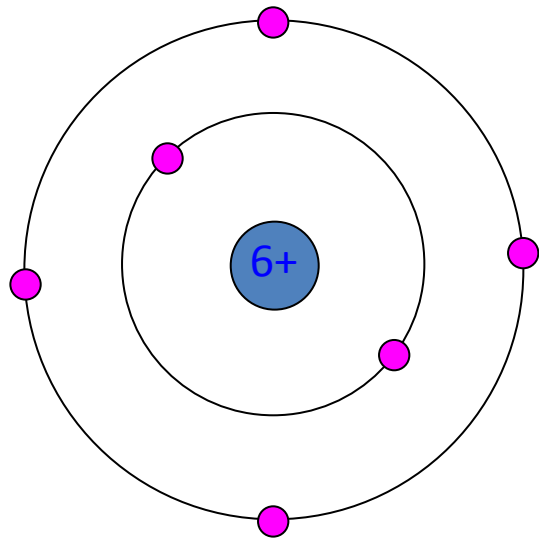
電極の電位を制御すると



金属イオンが溶けた溶液

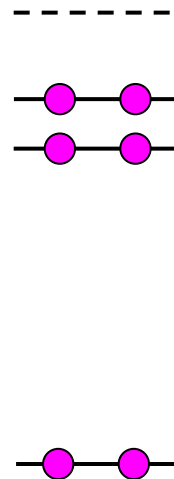
M^+

M

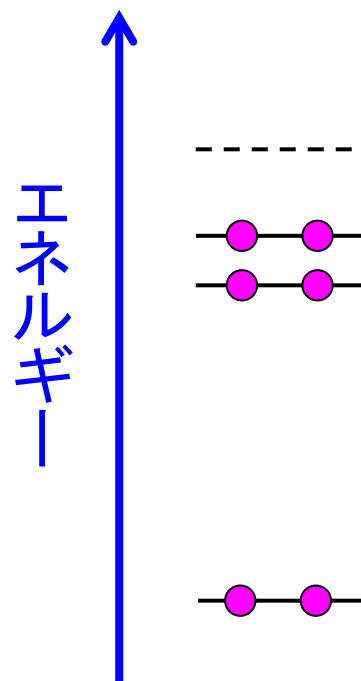


炭素

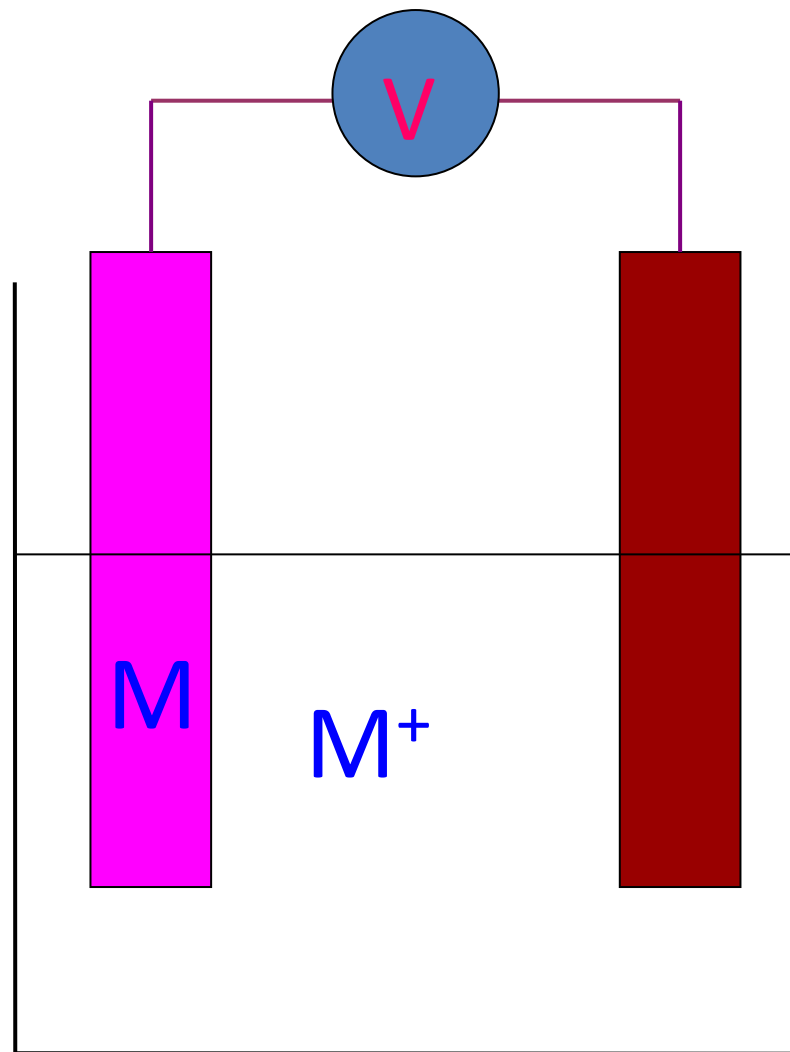
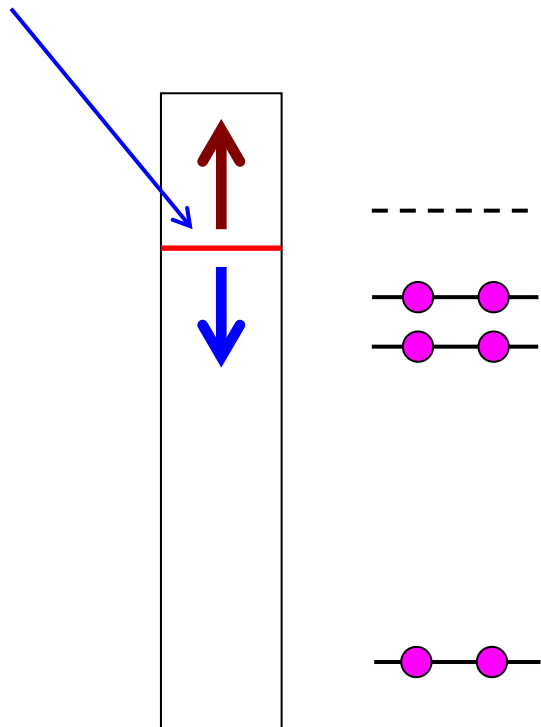
エネルギー

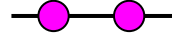
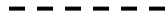


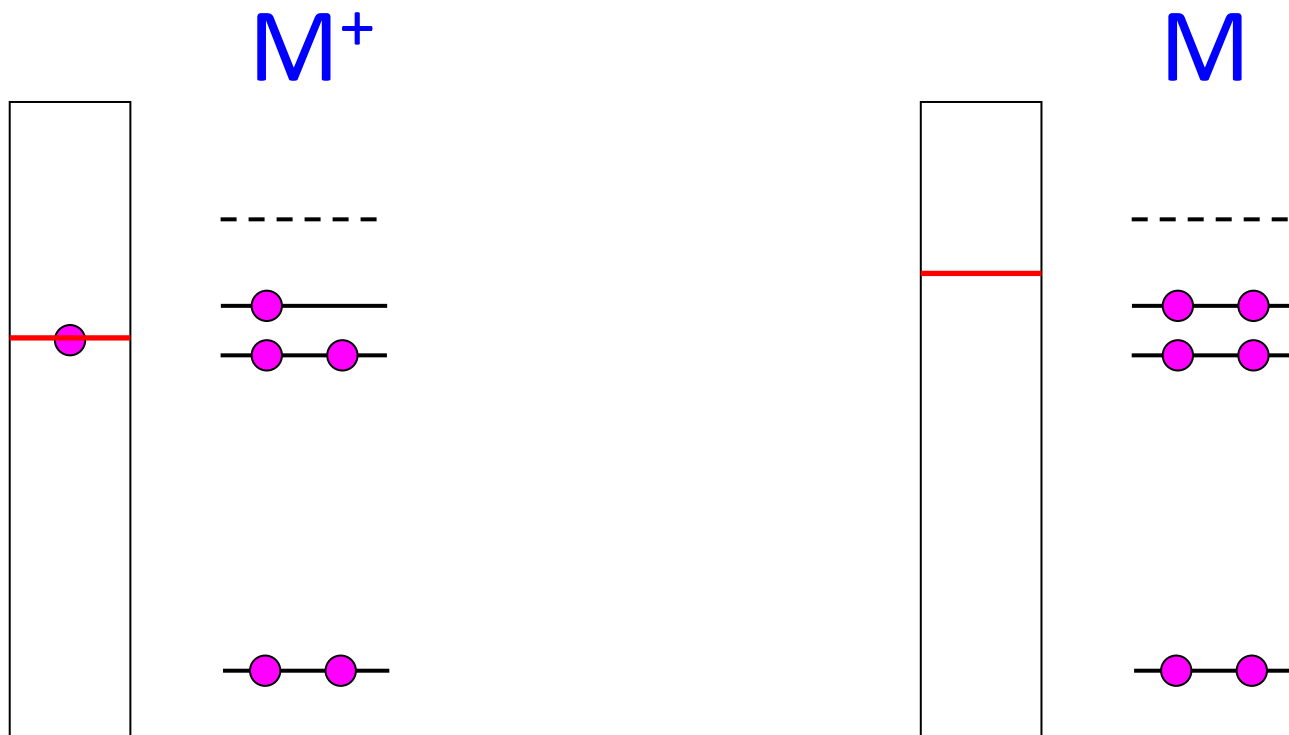
分子軌道



電極のフェルミエネルギー: 電極の電位を
変えると高くなったり、低くなったりする









これが平衡になる電極電位のことを
酸化還元平衡電位という

